

障害物設置ヶ所ひびわれ漏水補修【事例】

内部誘導型注入工法

特許工法

《注入概要》

右図のような障害物設置ヶ所でも以下システムにより、高圧安定注入が可能で、ひびわれ全体への充填がおこなえます。

《システム》

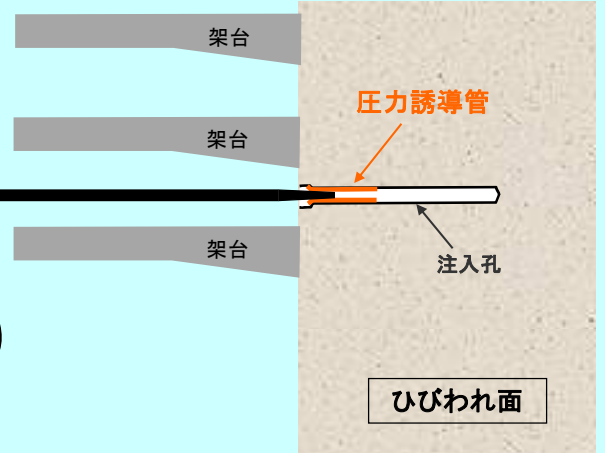


《注入材》

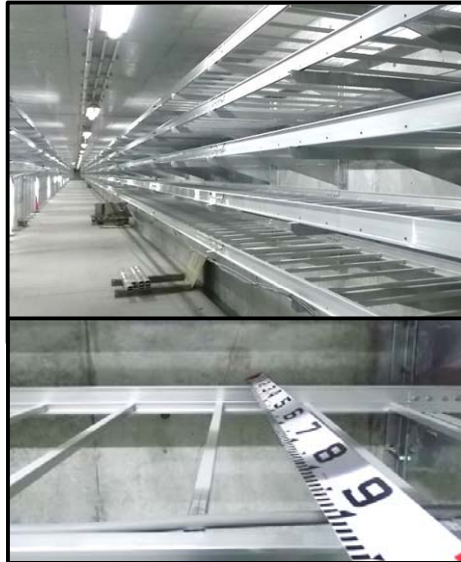
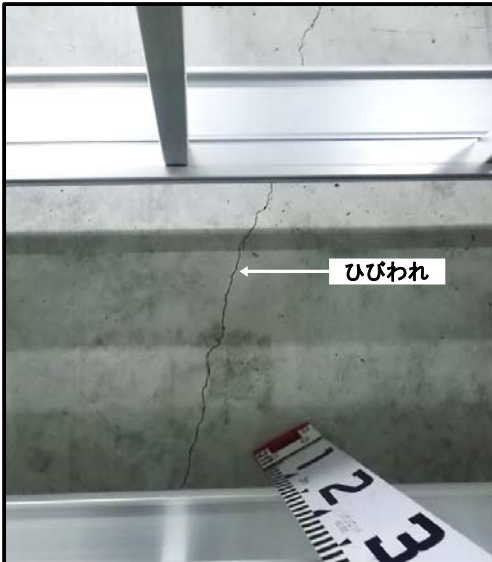
ウレタン樹脂

特殊ロングノズル

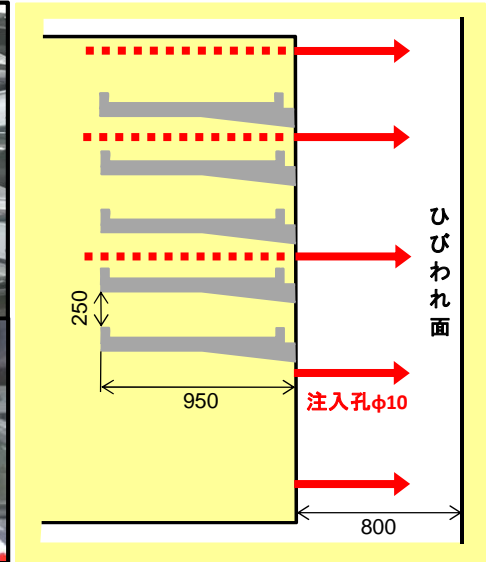
特殊加圧注入機



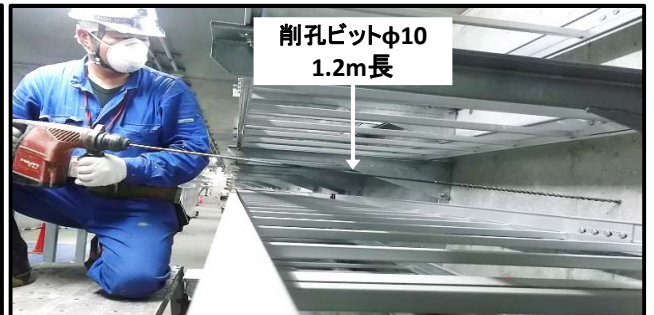
《補修対象》



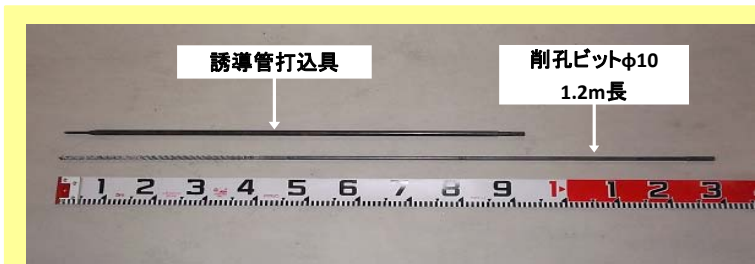
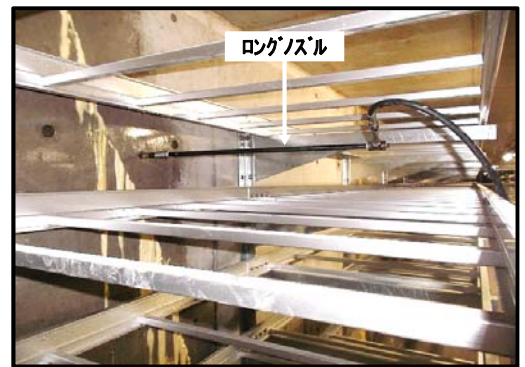
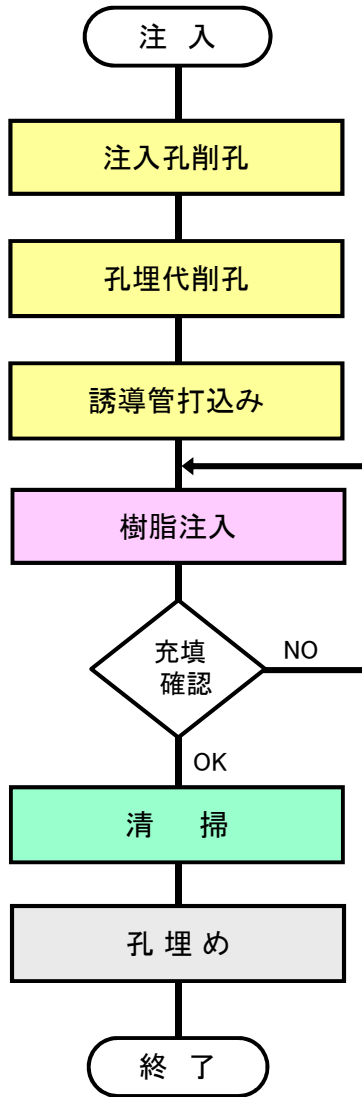
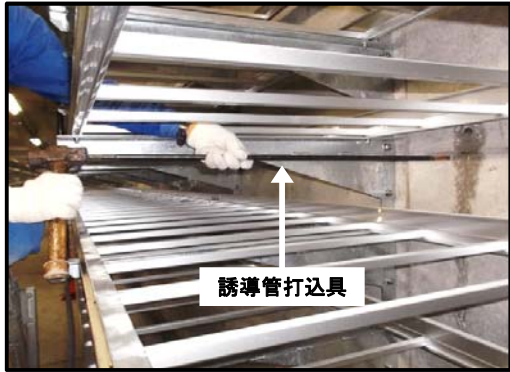
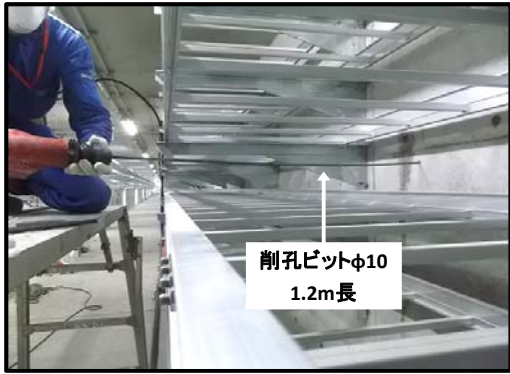
《構造物・施工仕様》



《施工状況》



《施工手順》



学会・協会にて発表実績有り