

大断面部ひびわれ補修【事例】

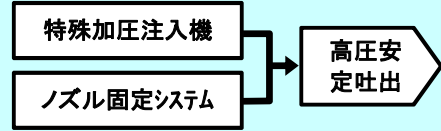
内部誘導型注入工法

特許工法

《注入概要》

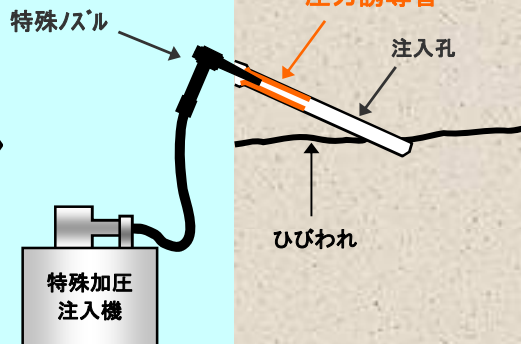
大断面コンクリートに生じた貫通ひび割れでも以下システムにより、高圧安定注入が可能で、全体へ樹脂を行き渡らせることができます。

《システム》

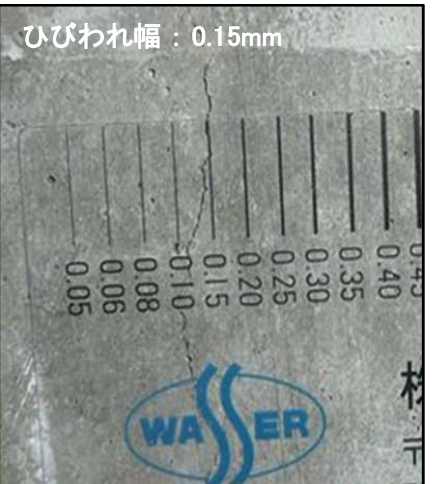


《注入材》

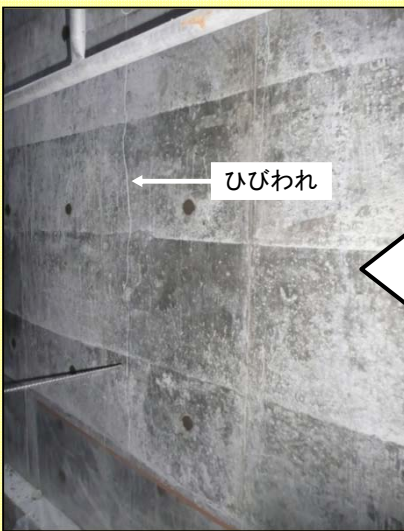
エポキシ・アクリル・ウレタン樹脂



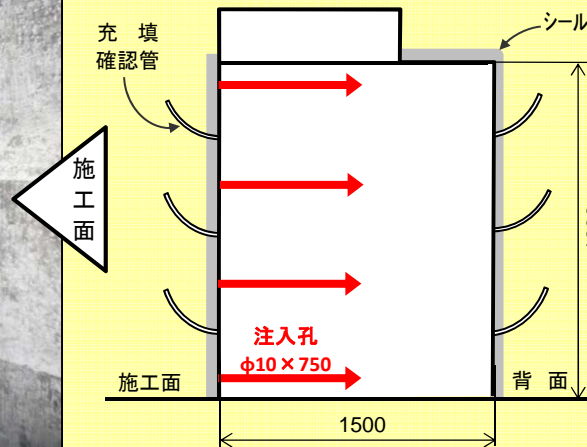
《補修対象》



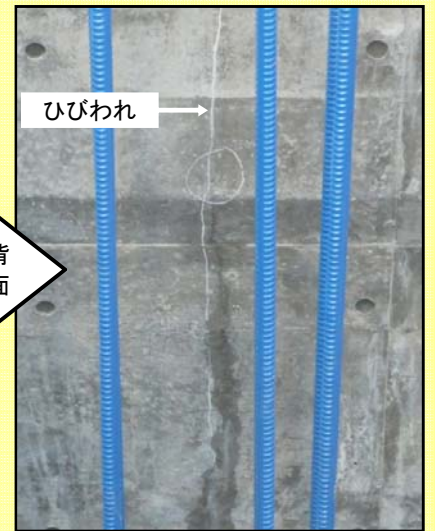
《施工面状況》



《対象構造物・施工仕様》



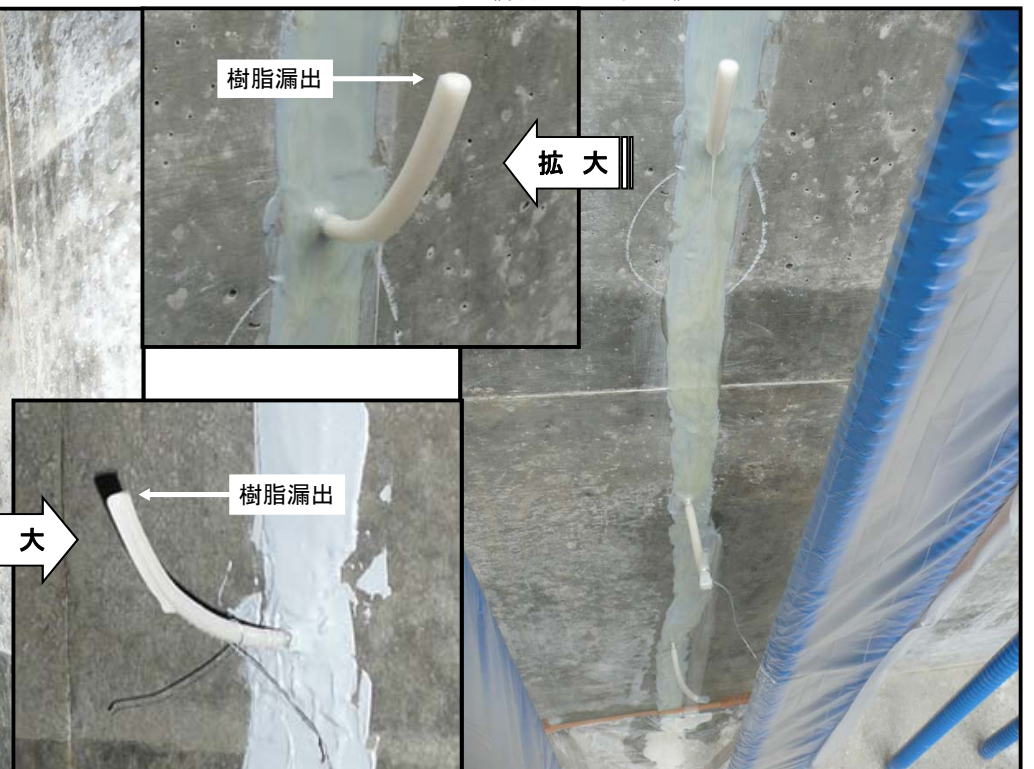
《背面状況》



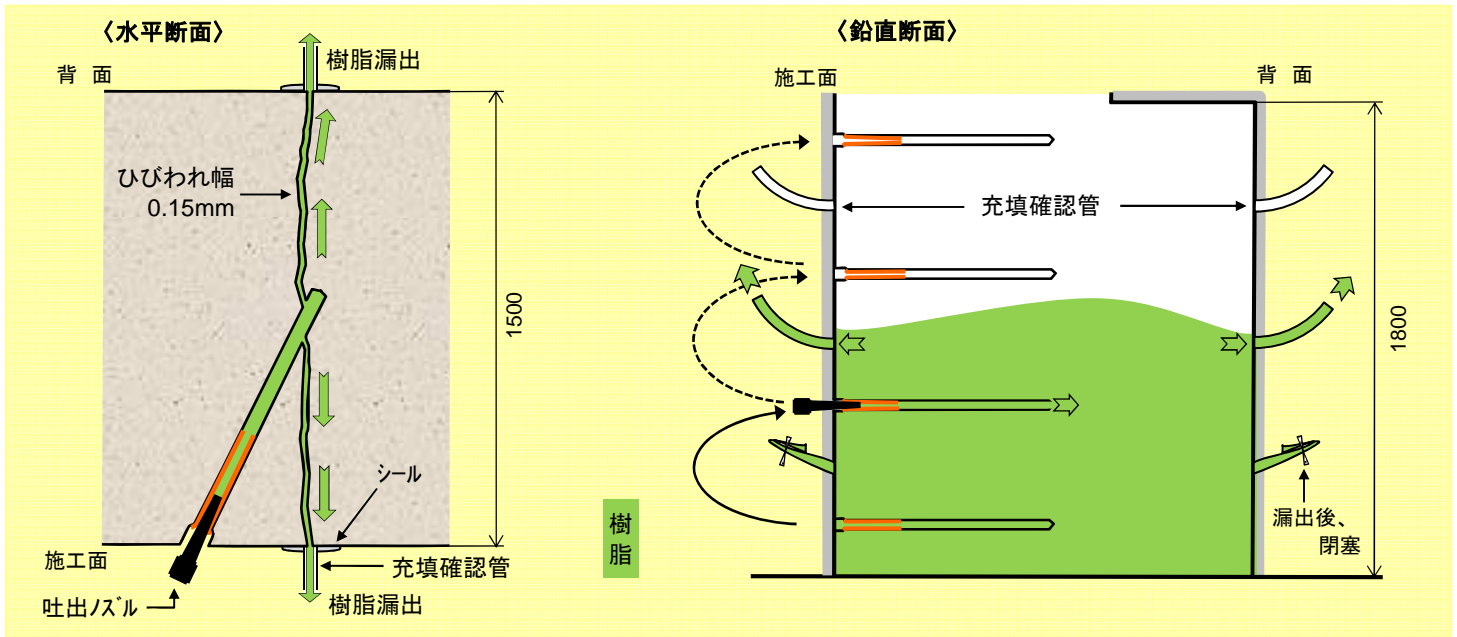
《施工面注入状況》



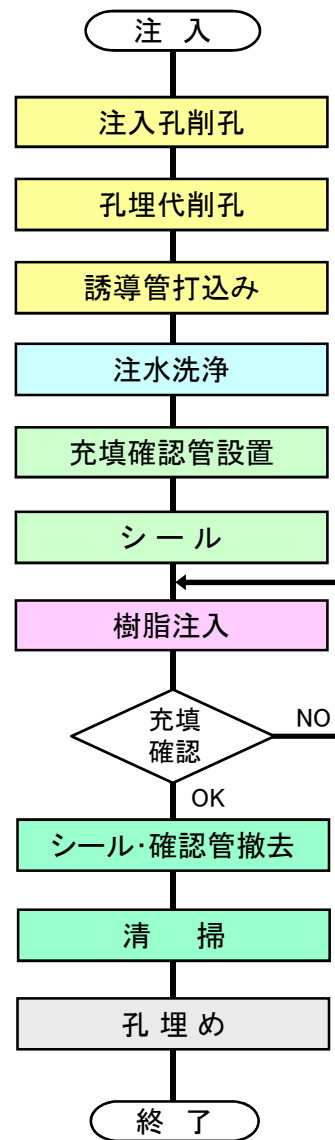
《背面注入状況》



《施工要領》 下部孔から注入し、充填確認管からの樹脂漏出を確認しながら順次上部孔へ移行して全体充填を図る



《施工手順》



学会・協会にて発表実績有り

株式会社 バッサー