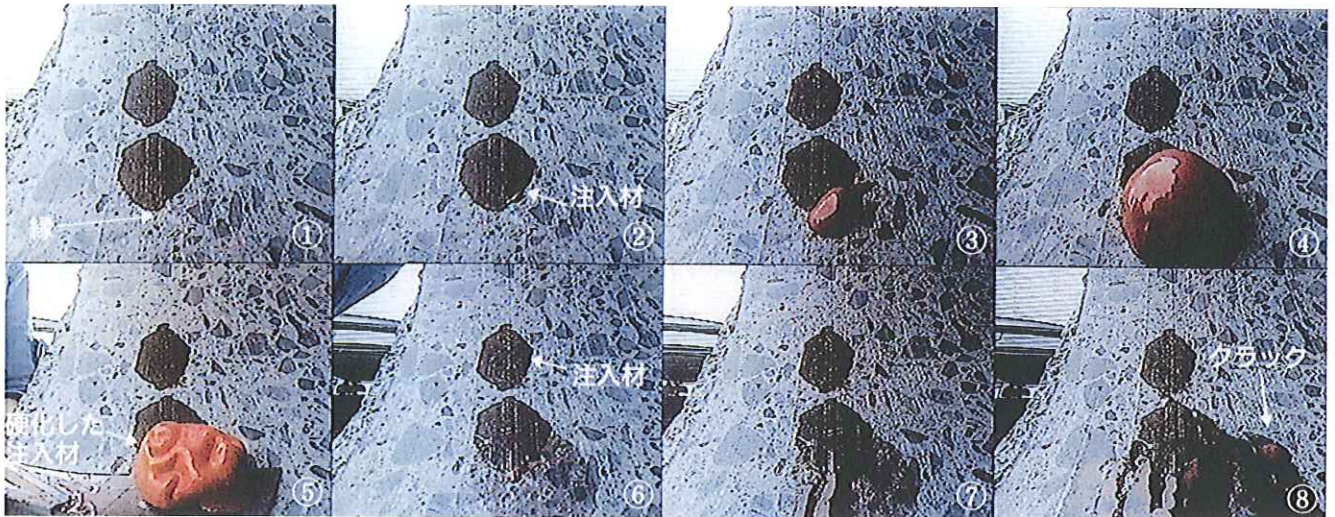
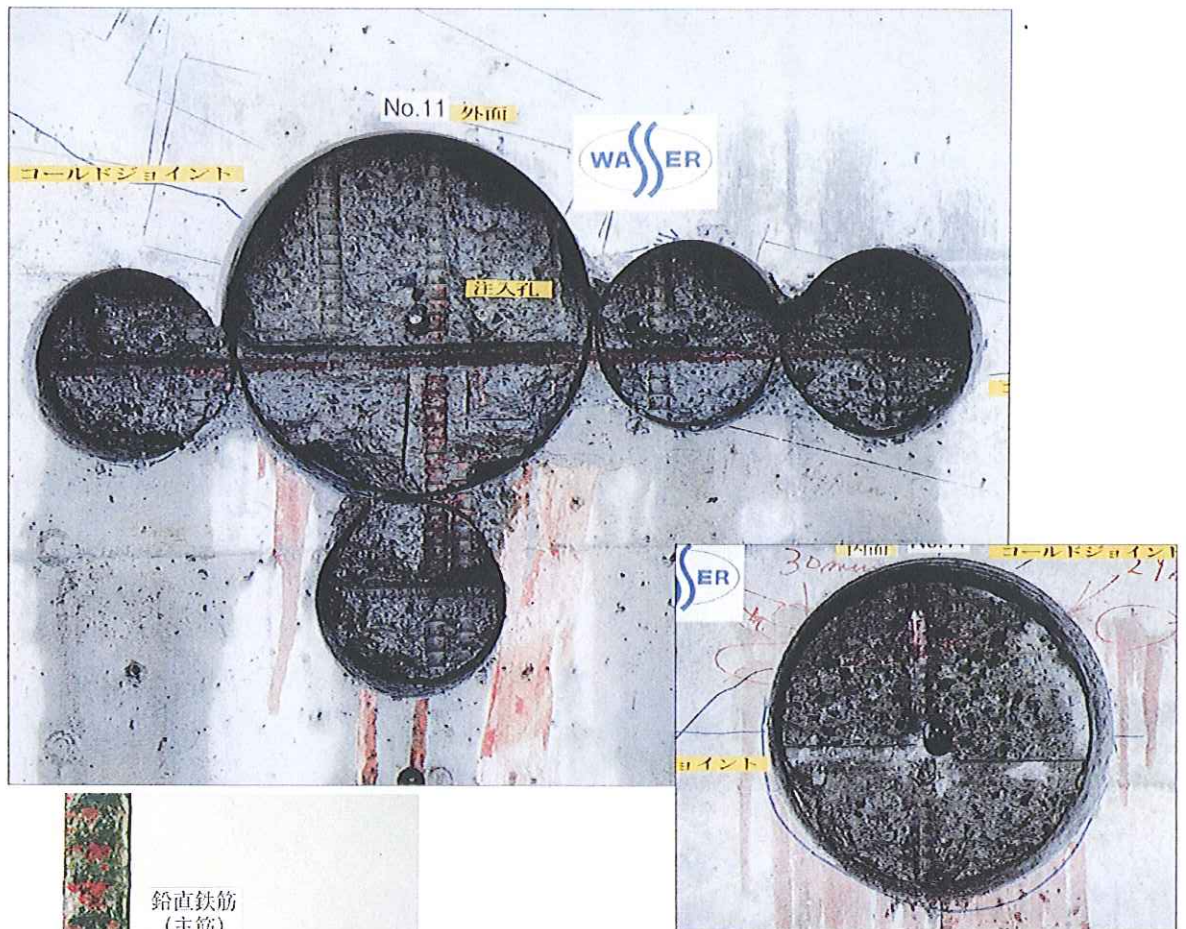


## 鉄筋廻りの空隙への注入状況



鉄筋廻りへウレタン樹脂を注入 → 鉄筋下端および近傍の微細空隙に材料充填



- \* 鉄筋は漏水経路になり得る
- \* 本工法により鉄筋に沿った漏水経路も遮断できる

セパ穴よりウレタン樹脂を注入 → 主筋、配力筋、コールドジョイントに材料を充填